



## Kritische informatiestromen binnen het ziekenhuis op één platform verzamelen



### Vraagstukken:

- Eén communicatieplatform voor alle kritische informatiestromen
- Centrale intelligentie met open koppelvlak naar andere systemen
- Correleer data van verschillende systemen en voeg intelligentie toe
- Zet alle relevante meldingen met de juiste prioriteit door naar mobiel device van de juiste zorgverlener
- Zorg voor consistente geprioriteerde berichtgeving

*Ascom implementeert integraal systeem om informatie van verschillende bronnen op te verzamelen*

**Eén communicatieplatform waarop kritische informatiestromen samenkomen; dat was een belangrijk uitgangspunt in het nieuwgebouwde Erasmus MC. Het ziekenhuis werkte tot nu toe met uiteenlopende oplossingen van meerdere leveranciers, wat een wirwar aan ongecontroleerde informatiestromen veroorzaakte. Daarom startte het Erasmus MC het project MICIS op, wat staat voor Medisch Integraal Communicatie- en Informatiesysteem.**

Ascom kreeg een leidende rol om dit integrale systeem te implementeren, waarbij verschillende partners aanhaakten om zo de informatie van verschillende bronnen binnen het ziekenhuis op één platform te verzamelen. Denk aan communicatie van patiënt naar zorgverlener, van medische apparatuur naar zorgverlener en de communicatie tussen zorgverleners onderling.

### **Leverancieronafhankelijk werken**

De basis van MICIS is het Unite platform van Ascom. Dit platform is open, waardoor je er ook systemen van andere leveranciers aan kunt koppelen. Egied Bormans, productmanager Mobility Solutions bij Ascom zegt hierover: “We bieden open koppelvlakken, omdat we geloven in ‘best of breed’: daarbij geef je ziekenhuizen de vrijheid om per deelsysteem de beste leverancier en oplossing te kiezen.”



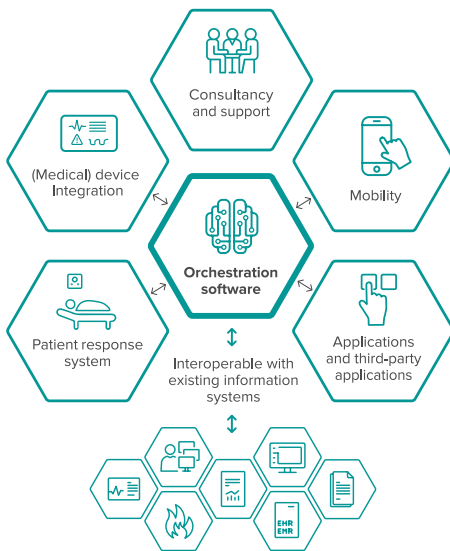
Medische apparaten worden ontsloten via Ascom Unite en Digistat

De twee voornaamste informatiestromen die binnen het Erasmus MC aan het Unite platform zijn gekoppeld, zijn het verpleegoproepsysteem (VOS) en medische apparaten. Het platform zet relevante meldingen met de juiste prioriteit door naar de juiste zorgverleners. Het Unite platform vormt de centrale intelligentie waar andere informatiesystemen aan gekoppeld kunnen worden. Het Erasmus MC heeft bijvoorbeeld ook buispost, de tablets van patiënten, intercomposten en de brandmeldcentrale gekoppeld aan Unite.

Cock Ouwens, Informatiemanager MICIS bij het Erasmus MC vult aan: “Door het ontsluiten van de patiëntmonitor via Ascom Unite en Digistat, kan zorgpersoneel op afstand zien waarvoor een alarm wordt gegenereerd. Dit voorkomt onnodige loopbewegingen, want voorheen moesten zij bij ieder alarm op de primaire alarmering in de kamer van de patiënt gaan kijken wat er aan de hand was. Nu kan het zorgpersoneel de afweging maken of er direct actie moet worden ondernomen of dat het minder urgent is. Ook zijn zij beter voorbereid als zij naar de patiënt toe gaan.”

### Consistente berichtgeving ondanks diversiteit aan integraties

Daarnaast kan Ascom Unite de patiëntinformatie doorzetten naar mobiele devices. Het Erasmus MC gebruikt hiervoor Ascom's Myco, een smartphone speciaal ontwikkeld voor de zorg. Zorgpersoneel krijgt via de Myco informatie uit de verschillende systemen op een gecontroleerde manier binnen, wat zorgt voor consistente berichtgeving. Dat was ook een belangrijk uitgangspunt van het Erasmus MC. Egied Bormans: “Met smartphones lijkt het integreren van allerlei systemen eenvoudig: je gebruikt voor elke integratie simpelweg een aparte app, nietwaar? Dit leidt echter tot ongecontroleerde, inconsistente en niet-geprioriteerde berichtgeving. Je kunt die informatie beter eerst in een centraal platform laten samenkomen en regie voeren over de informatie, zodat de zorgverlener alleen relevante, duidelijke en consistente berichten ontvangt.” Ook maakt Ascom Unite platform de informatievoorziening een stuk gedetailleerder, omdat het gekoppeld is met het EPD. Hierdoor weet het zorgpersoneel bij een alarm ook direct over welke patiënt het gaat. Dit is een groot voordeel voor de zorgverlener.



Ascom Healthcare Platform: basis van project MICIS

### Zorgkritische processen

Vanuit IT gezien, spelen andere aspecten van MICIS een belangrijke rol. Zo zorgt een centraal platform ervoor dat data zoveel mogelijk op één punt wordt beheerd en opgeslagen. Maar het platform moet niet alleen beheersbaar zijn, ook betrouwbaarheid is cruciaal. De communicatie die het systeem verzamelt en doorzet, is namelijk vaak zorgkritisch. Egied Bormans: “We hebben er daarom alles aan gedaan om het systeem zo beschikbaar mogelijk te maken, zoals gebruik maken van redundantie.” Ook wordt het systeem continu bewaakt. Je kunt immers nooit garanderen dat alle systemen en onderliggende infrastructuur altijd beschikbaar zijn. Door deze continue bewaking weten beheerders het direct als er iets mis is, waardoor ze direct procedures kunnen opstarten.

In de toekomst wordt een open en geïntegreerde oplossing alleen nog maar belangrijker. Egied Bormans: “Door informatie uit verschillende bronnen met elkaar te correleren, kun je nog meer intelligentie toevoegen. Daarmee kun je de waarde van die informatie voor de eindgebruiker laten toenemen.”

Door het open platform van Ascom, is het Erasmus MC in staat om één geïntegreerd systeem te bieden voor de zorg. En voor het ICT-landschap zorgt het open platform voor een modulaire en open architectuur, die uitbreidingen met toekomstige systemen van verschillende leveranciers mogelijk maakt.

**Ascom (Nederland) B.V.**  
 Postbus 40242  
 3504 AA Utrecht  
 T +31 30 240 91 00  
 E info.nl@ascom.com  
 ascom.nl

